




دليل الخدمة Dell™ Inspiron™ 1010

[لوحة زر الطاقة](#)
[البطارية الخلفية المصغرة](#)
[لوحة الذاكرة والمعالج 2 في 1](#)
[قارئ بطاقات الوسائط 3 في 1 \(اللوحة الفرعية 1\)](#)
[بطاقة موافق التلفزيون TV Tuner \(اختياري\)](#)
[لوحة بطاقة USB وSIM \(اللوحة الفرعية 2\)](#)
[موصل محول التيار المتردد](#)
[الشاشة](#)
[لوحة النظام](#)
[تحديث BIOS](#)

[قبل أن تبدأ](#)
[البطارية](#)
[لوحة المفاتيح](#)
[مسند راحة اليد](#)
[محرك القرص الصلب](#)
[بطاقات الاتصال](#)
[رف مسند راحة اليد](#)
[لوحة مصباح حالة البطارية](#)
[السماعات](#)
[البطاقة الداخلية المزودة بتقنية Bluetooth® اللاسلكية](#)

الملاحظات والتنبيهات والتحذيرات

-  ملاحظة: تشير كلمة "ملاحظة" إلى معلومات هامة تساعدك على تحقيق أقصى استفادة من جهاز الكمبيوتر لديك.
-  تنبيه: تشير كلمة "تنبيه" إما إلى احتمال حدوث تلف بالأجهزة أو فقد للبيانات وتخبرك بكيفية تجنب المشكلة.
-  تحذير: تشير كلمة "تحذير" إلى احتمال حدوث ضرر بالمنتجات أو تعرض الأشخاص للإصابة أو الموت.

المعلومات الواردة في هذا المستند عرضة للتغيير بدون إشعار.
© 2009 Dell Inc. جميع الحقوق محفوظة.

يحظر تمامًا إعادة إنتاج هذه المواد بأي شكل من الأشكال بدون إذن كتابي من شركة Dell Inc.

العلامات التجارية المستخدمة في هذا النص: Dell، وشعار DELL، Inspiron، هي علامات تجارية خاصة بشركة Dell Inc. وتعد Bluetooth علامة تجارية مسجلة لشركة Bluetooth SIG, Inc. ويتم استخدامها بواسطة شركة Dell بترخيص من Microsoft، Windows، Vista وشعار زر بدء تشغيل Windows Vista هي إما علامات تجارية أو علامات تجارية مسجلة خاصة بشركة Microsoft Corporation في الولايات المتحدة وأل بلدان أخرى.

قد يتم استخدام علامات تجارية وأسماء تجارية أخرى في هذا المستند للإشارة إلى إما الكيانات المملوكة لهذه العلامات والأسماء أو إلى منتجاتها. تقي شركة Dell Inc. أي سمي من جانبها لامتلاك علامات تجارية أو أسماء تجارية بخلاف تلك الخاصة بها.

موديل PP19S

فبراير 2009 مراجعة A00

موصل محول التيار المتردد

دليل الخدمة Dell™ Inspiron™ 1010

[إزالة موصل محول التيار المتردد](#)

[إعادة وضع موصل محول التيار المتردد](#)

⚠️ **تحذير:** قبل العمل داخل جهاز الكمبيوتر، اقرأ معلومات الأمان الواردة مع الكمبيوتر. للحصول على معلومات إضافية حول أفضل الممارسات الآمنة، انظر الصفحة الرئيسية الخاصة بالتوافق التنظيمي على العنوان www.dell.com/regulatory_compliance.

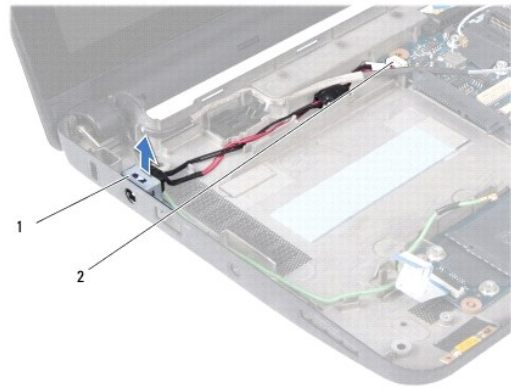
⚠️ **تنبيه:** لتجنب تفريغ الشحنات الإلكترونية، قم بتوصيل نفسك بطرف أرضي باستخدام شريط تأريض للمعصم، أو بواسطة لمس سطح معدني غير مطلي من وقت لآخر.

⚠️ **تنبيه:** لا يجب إجراء إصلاحات في الكمبيوتر إلا بواسطة فني خدمة معتمد. فالتلف الناتج عن إجراء صيانة غير مصرح بها من قبل شركة Dell™ لا يغطيه الضمان.

⚠️ **تنبيه:** للمساعدة على منع التلف لوحة النظام، قم بإزالة البطارية الرئيسية (انظر [إزالة البطارية](#)) قبل العمل داخل الكمبيوتر.

إزالة موصل محول التيار المتردد

1. اتبع التعليمات الواردة في [قبل أن تبدأ](#).
2. قم بإزالة البطارية (انظر [إزالة البطارية](#)).
3. قم بإزالة لوحة المفاتيح (انظر [إزالة لوحة المفاتيح](#)).
4. قم بإزالة مسند راحة اليد (انظر [إزالة مسند راحة اليد](#)).
5. قم بإزالة محرك القرص الصلب (انظر [إزالة محرك القرص الصلب](#)).
6. قم بإزالة رف مسند راحة اليد (انظر [إزالة رف مسند راحة اليد](#)).
7. قم بإزالة موصل USB و لوحة بطاقة SIM (انظر [إزالة لوحة بطاقة USB و SIM](#)).
8. افصل كبل محول التيار المتردد من موصل لوحة النظام.
9. قم بإزالة رف موصل محول التيار المتردد.
01. أزح موصل كبل محول التيار المتردد إلى خارج قاعدة الكمبيوتر.



| | | | |
|---|-----------------------------|---|------------------|
| 1 | رف موصل محول التيار المتردد | 2 | موصل لوحة النظام |
|---|-----------------------------|---|------------------|

إعادة وضع موصل محول التيار المتردد

1. ضع موصل كبل محول التيار المتردد في لوحة النظام.

2. أعد وضع رف موصل محول التيار المتردد.
3. صل كبل محول التيار المتردد بموصل لوحة النظام.
4. أعد وضع موصل USB ولوحة بطاقة SIM (انظر [إعادة وضع لوحة بطاقة SIM و USB](#)).
5. أعد وضع رف مسند راحة اليد (انظر [إعادة وضع رف مسند راحة اليد](#)).
6. أعد وضع محرك القرص الصلب (انظر [إعادة وضع محرك القرص الصلب](#)).
7. أعد وضع مسند راحة اليد (انظر [إعادة وضع مسند راحة اليد](#)).
8. أعد وضع لوحة المفاتيح (انظر [إعادة وضع لوحة المفاتيح](#)).
9. أعد وضع البطارية (انظر [إعادة وضع البطارية](#)).

[رجوع إلى صفحة المحتويات](#)

لوحة مصباح حالة البطارية

دليل الخدمة Dell™ Inspiron™ 1010

إزالة لوحة مصباح حالة البطارية

إعادة وضع لوحة مصباح حالة البطارية

⚠️ تحذير: قبل العمل داخل جهاز الكمبيوتر، اقرأ معلومات الأمان الواردة مع الكمبيوتر. للحصول على معلومات إضافية حول أفضل الممارسات الآمنة، انظر الصفحة الرئيسية الخاصة بالتوافق التنظيمي على العنوان www.dell.com/regulatory_compliance.

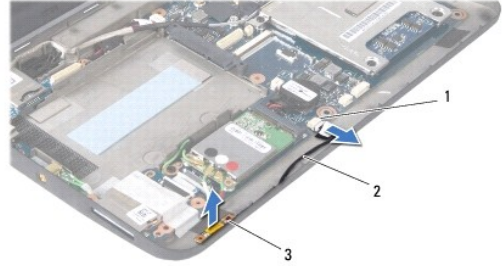
⚠️ تنبيه: لتجنب تفريغ الشحنات الإلكترونية، قم بتوصيل نفسك بطرف أرضي باستخدام شريط تأريض للمعصم، أو بواسطة لمس سطح معدني غير مطلي من وقت لآخر.

⚠️ تنبيه: لا يجب إجراء إصلاحات في الكمبيوتر إلا بواسطة فني خدمة معتمد. فالتلف الناتج عن إجراء صيانة غير مصرح بها من قبل شركة Dell™ لا يغطيه الضمان.

⚠️ تنبيه: للمساعدة على منع التلف لوحة النظام، قم بإزالة البطارية الرئيسية (انظر [إزالة البطارية](#)) قبل العمل داخل الكمبيوتر.

إزالة لوحة مصباح حالة البطارية

1. اتبع التعليمات الواردة في [قبل أن تبدأ](#).
2. قم بإزالة البطارية (انظر [إزالة البطارية](#)).
3. قم بإزالة لوحة المفاتيح (انظر [إزالة لوحة المفاتيح](#)).
4. قم بإزالة مسند راحة اليد (انظر [إزالة مسند راحة اليد](#)).
5. قم بإزالة محرك القرص الصلب (انظر [إزالة محرك القرص الصلب](#)).
6. قم بإزالة رف مسند راحة اليد (انظر [إزالة رف مسند راحة اليد](#)).
7. افصل كبل لوحة مصباح حالة البطارية من موصل لوحة النظام.
8. ارفع لوحة مصباح حالة البطارية بعيداً عن قاعدة الكمبيوتر.



| | | | |
|---|-----------------------------------|---|------------------------------|
| 1 | موصل كبل لوحة مصباح حالة البطارية | 2 | كبل لوحة مصباح حالة البطارية |
| 3 | كبل لوحة مصباح حالة البطارية | | |

إعادة وضع لوحة مصباح حالة البطارية

1. أعد وضع لوحة مصباح حالة البطارية على قاعدة الكمبيوتر.
2. صل كبل لوحة مصباح حالة البطارية بموصل لوحة النظام.
3. أعد وضع رف مسند راحة اليد (انظر [إعادة وضع رف مسند راحة اليد](#)).
4. أعد وضع محرك القرص الصلب (انظر [إعادة وضع محرك القرص الصلب](#)).

5. أعد وضع مسند راحة اليد (انظر [إعادة وضع مسند راحة اليد](#)).

6. أعد وضع لوحة المفاتيح (انظر [إعادة وضع لوحة المفاتيح](#)).

7. أعد وضع البطارية (انظر [إعادة وضع البطارية](#)).

[رجوع إلى صفحة المحتويات](#)

[رجوع إلى صفحة المحتويات](#)

قبل أن تبدأ

دليل الخدمة Dell™ Inspiron™ 1010

- 1 الأدوات الموصى باستخدامها
- 2 إيقاف تشغيل الكمبيوتر
- 3 قبل العمل داخل الكمبيوتر

يتناول هذا القسم إجراءات إزالة المكونات وتثبيتها في جهاز الكمبيوتر. ما لم يتم توضيح غير ذلك، فإن كل إجراء من الإجراءات يفترض توفر الشروط التالية:

- 1 قيامك بإجراء الخطوات الواردة في [إيقاف تشغيل الكمبيوتر](#) و [قبل العمل داخل الكمبيوتر](#).
- 1 قيامك بقراءة معلومات الأمان الواردة مع الكمبيوتر.
- 1 تتوفر إمكانية استبدال أحد المكونات أو — في حالة شرائه بصورة منفصلة — تركيبه عن طريق تنفيذ إجراءات الإزالة بترتيب عكسي.

الأدوات الموصى باستخدامها

قد تتطلب الإجراءات الواردة في هذا المستند توفر الأدوات التالية:

- 1 مفك صغير مستوي الحافة
- 1 مفك فيليبس
- 1 مخطط بلاستيكي
- 1 يتوفر القرص المضغوط الخاص بترقية BIOS أو برنامج تحديث BIOS المتوفر على موقع ويب الخاص بالدعم التابع لشركة Dell على العنوان support.dell.com

إيقاف تشغيل الكمبيوتر

⚠ تنبيه: لتفادي فقد البيانات، احفظ جميع الملفات المفتوحة وقم بإغلاقها، ثم قم بإنهاء جميع البرامج المفتوحة قبل إيقاف تشغيل الكمبيوتر.

1. احفظ جميع الملفات المفتوحة ثم قم بإغلاقها وقم بإنهاء جميع البرامج المفتوحة.

2. إيقاف تشغيل نظام التشغيل:


Microsoft® Windows® Vista

انقر فوق الزر **Start** (أبدأ) ، وانقر فوق السهم  ، ثم انقر فوق **Shut Down** (إيقاف التشغيل).

Ubuntu® Dell Desktop

انقر فوق  **Quit** (إنهاء)  **Shut down** (إيقاف التشغيل).

Ubuntu Classic Desktop

انقر فوق  **Shut down** (إيقاف التشغيل).

3. تأكد من إيقاف تشغيل الكمبيوتر وجميع الأجهزة المتصلة به. إذا لم يتوقف تشغيل الكمبيوتر والأجهزة المتصلة به تلقائيًا عند إيقاف تشغيل نظام التشغيل، فاضغط مع الاستمرار على زر الطاقة حتى يتم إيقاف تشغيل الكمبيوتر.

قبل العمل داخل الكمبيوتر

استعن بإرشادات الأمان التالية للمساعدة على حماية جهاز الكمبيوتر من أي تلف محتمل، وللمساعدة كذلك على ضمان أمانك الشخصي.

⚠ تنبيه: قبل العمل داخل جهاز الكمبيوتر، اقرأ معلومات الأمان الواردة مع الكمبيوتر. للحصول على معلومات إضافية حول أفضل الممارسات الآمنة، انظر الصفحة الرئيسية الخاصة بالتوافق التنظيمي على العنوان www.dell.com/regulatory_compliance.

⚠ تنبيه: تعامل مع المكونات والبطاقات بحذر. لا تلمس المكونات أو مناطق التلامس الموجودة على إحدى البطاقات. أمسك البطاقة من حوافها أو من دعامة التركيب المعدنية الخاصة بها. أمسك المكونات مثل المعالج من الحواف، وليس من السننون الموجودة به.

⚠ تنبيه: لا يجب إجراء إصلاحات في الكمبيوتر إلا بواسطة فني خدمة معتمد. لا يشمل الضمان أي تلف ناتج عن أعمال صيانة غير معتمدة من قبل Dell.

⚠ تنبيه: عندما تقوم بفصل أحد البطاقات، اسحبها من موصل الكبل أو من لسان المسحب الخاص به، وليس من الكبل نفسه. بعض الكبلات بها موصلات مزودة بالسنة تثبت، وعند فصل هذا النوع من الكبلات، اضغط على السنة التثبيت للداخل قبل فصل الكبل. أثناء سحب الموصلات لفصلها، حافظ على محاذاتها بشكل مستوي لتجنب نفي أي من سننون الموصل. تأكد أيضًا من صحة اتجاه ومحاذاة كلا الموصلين قبل توصيل الكبل.

△ **تنبيه:** لتجنب تعرض الكمبيوتر للتلف، قم بالخطوات التالية قبل أن تبدأ في العمل داخل الكمبيوتر.

1. تأكد من استواء سطح العمل ونظافته لتجنب تعرض غطاء الكمبيوتر للخدش.

2. أوقف تشغيل الكمبيوتر. انظر [إيقاف تشغيل الكمبيوتر](#).

△ **تنبيه:** لفصل كبل شبكة، قم أولاً بفصل الكبل من الكمبيوتر، ثم افصله من جهاز الشبكة.

3. افصل جميع كبلات الهاتف أو الشبكة من الكمبيوتر.

4. اضغط وأخرج أي بطاقات مثبتة في "قارئ بطاقات الوسائط".

5. افصل الكمبيوتر وجميع الأجهزة المتصلة به من مأخذ التيار الكهربائي.

6. قم بإزالة البطارية (انظر [إزالة البطارية](#)).

7. أعد الكمبيوتر إلى وضعه الطبيعي، ثم افتح شاشة العرض، واضغط على زر التشغيل لتأريض لوحة النظام.

[رجوع إلى صفحة المحتويات](#)

تحديث BIOS

دليل الخدمة Dell™ Inspiron™ 1010

- 1. تحديث BIOS من قرص مضغوط
- 2. تحديث BIOS من محرك القرص الصلب
- 3. يومض نظام الإخلاء والإخراج الأساسي (BIOS) في نظام التشغيل Ubuntu

في حالة توفر القرص المضغوط الخاص ببرنامج تحديث BIOS مع لوحة النظام الجديدة، فقم بتحديث BIOS من القرص المضغوط. إذا لم يكن لديك القرص المضغوط لبرنامج تحديث BIOS، فقم بتحديث BIOS من محرك القرص الصلب.

ملاحظة: الكمبيوتر لديك غير مزود بمحرك أقراص ضوئية داخلي. استخدم محرك أقراص ضوئية خارجي أو أي جهاز تخزين خارجي للقيام بالإجراءات التي تتطلب أقراص.

تحديث BIOS من قرص مضغوط

1. تأكد من توصيل محول التيار المتردد ومن تركيب البطارية الرئيسية بشكل صحيح.

ملاحظة: إذا كنت تستخدم القرص المضغوط لبرنامج تحديث BIOS لتحديث BIOS، فقم بإعداد الكمبيوتر للتمهيد من قرص مضغوط قبل إدخال القرص المضغوط.

2. أدخل القرص المضغوط لبرنامج تحديث BIOS وقم بإعادة تشغيل الكمبيوتر.

اتبع الإرشادات التي تظهر على الشاشة. يستمر الكمبيوتر في عملية التمهيد ويقوم بتحديث نظام BIOS الجديد. عند الانتهاء من عملية التحديث، يتم إعادة تشغيل الكمبيوتر تلقائيًا.

3. اضغط على <F2> أثناء اختبار التشغيل الذاتي POST للدخول إلى برنامج إعداد النظام.

4. اضغط على <F9> لإعادة تعيين الإعدادات الافتراضية للكمبيوتر.

5. اضغط على <Esc>، حدد **Save changes and reboot** (حفظ التغييرات وإعادة التمهيد)، واضغط على <Enter> لحفظ تغييرات التهيئة.

6. قم بإزالة القرص المضغوط لبرنامج تحديث BIOS من المحرك وأعد تشغيل الكمبيوتر.

تحديث BIOS من محرك القرص الصلب

1. تأكد من توصيل محول التيار المتردد ومن تركيب البطارية الرئيسية بشكل صحيح ومن توصيل كابل الشبكة.

2. قم بتشغيل الكمبيوتر.

3. حدد مكان آخر ملف تحديث BIOS للكمبيوتر لديك على support.dell.com.

4. انقر فوق **Download Now** (تنزيل الآن) لتنزيل الملف.

5. إذا ظهر الإطار **Export Compliance Disclaimer** (بيان إخلاء مسؤولية الالتزام بالتصدير)، انقر فوق **Yes, I Accept this Agreement** (نعم، أوافق على هذه الاتفاقية).

يظهر الإطار **File Download** (تنزيل الملف).

6. انقر فوق **Save this program to disk** (حفظ هذا البرنامج إلى القرص)، ثم انقر فوق **OK** (موافق).

يظهر الإطار **Save In** (حفظ في).

7. انقر فوق السهم لأسفل لعرض القائمة **Save In** (حفظ في) وحدد **Desktop** (سطح المكتب)، ثم انقر فوق **Save** (حفظ).

يتم تنزيل الملف على سطح المكتب الخاص بك.

8. انقر فوق **Close** (إغلاق) إذا ظهر الإطار **Download Complete** (انتهاء التنزيل).

يظهر رمز الملف على سطح المكتب الخاص بك ويحمل نفس عنوان ملف تحديث BIOS الذي تم تنزيله.

9. انقر نقرًا مزدوجًا فوق رمز الملف الموجود على سطح المكتب واتبع الإرشادات الموضحة على الشاشة.

يومض نظام الإدخال والإخراج الأساسي (BIOS) في نظام التشغيل Ubuntu

1. تأكد من توصيل محول التيار المتردد ومن تركيب البطارية الرئيسية بشكل صحيح ومن توصيل كابل الشبكة.
 2. قم بتشغيل الكمبيوتر.
 3. حدد  **Places** (الأماكن) ← **Documents** (المستندات).
 4. قم بإنشاء مجلد جديد وسمه باسم **BIOS**.
 5. حدد مكان آخر ملف تحديث BIOS للكمبيوتر لديك على **support.dell.com**.
 6. انقر فوق **Download Now** (تنزيل الآن) لتنزيل الملف.
 7. إذا ظهر الإطار **Export Compliance Disclaimer** (بيان إخلاء مسؤولية الالتزام بالتصدير)، انقر فوق **Yes, I Accept this Agreement** (نعم، أوافق على هذه الاتفاقية).
 8. انقر فوق **Save this program to disk** (حفظ هذا البرنامج إلى القرص)، ثم انقر فوق **OK** (موافق).
 9. انقر فوق **Save In** (حفظ في)، حدد **Documents** (المستندات) ← **BIOS**. ثم انقر فوق **Save** (حفظ).
 10. انقر فوق **Close** (إغلاق) إذا ظهر الإطار **Download Complete** (انتهاء التنزيل).
 11. افتح تطبيق سطر الأوامر الطرفي وقم بما يلي:
 - a. اكتب `sudo -s`
 - b. اكتب كلمة المرور الخاصة بك
 - c. اكتب `cd Documents`
 - d. اكتب `cd BIOS`
 - e. اكتب `./1210a00`تظهر السلسلة `flash start...` (بداية التحديث...).
- يتم إعادة تشغيل الكمبيوتر تلقائيًا بمجرد اكتمال تحديث BIOS.

[رجوع إلى صفحة المحتويات](#)

البطاقة الداخلية المزودة بتقنية Bluetooth® اللاسلكية

دليل الخدمة Dell™ Inspiron™ 1010

[إزالة بطاقة Bluetooth](#)

[إعادة وضع بطاقة Bluetooth](#)

⚠ تحذير: قبل العمل داخل جهاز الكمبيوتر، اقرأ معلومات الأمان الواردة مع الكمبيوتر. للحصول على معلومات إضافية حول أفضل الممارسات الآمنة، انظر الصفحة الرئيسية الخاصة بالتوافق التنظيمي على العنوان www.dell.com/regulatory_compliance

⚠ تنبيه: لتجنب تفريغ الشحنات الإلكترونية، قم بتوصيل نفسك بطرف أرضي باستخدام شريط تاريز للمعصم، أو بواسطة لمس سطح معدني غير مطلي من وقت لآخر.

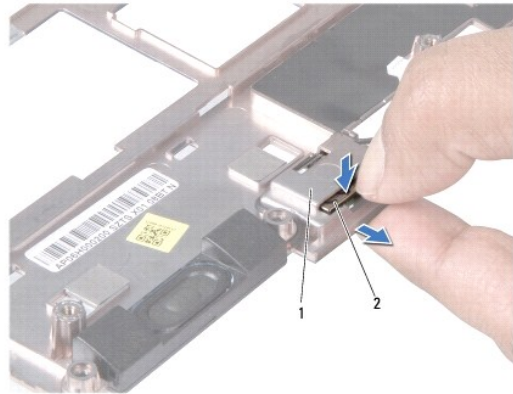
⚠ تنبيه: لا يجب إجراء إصلاحات في الكمبيوتر إلا بواسطة فني خدمة معتمد. فالتلف الناتج عن إجراء صيانة غير مصرح بها من قبل شركة Dell™ لا يغطيه الضمان.

⚠ تنبيه: للمساعدة على منع التآلف لوحة النظام، قم بإزالة البطارية الرئيسية (انظر [إزالة البطارية](#)) قبل العمل داخل الكمبيوتر.

إذا قمت بطلب بطاقة مزودة بتقنية Bluetooth اللاسلكية مع الكمبيوتر الخاص بك، فستكون البطاقة مركبة بالفعل.

إزالة بطاقة Bluetooth

1. اتبع التعليمات الواردة في [فصل أن تبدأ](#).
2. قم بإزالة البطارية (انظر [إزالة البطارية](#)).
3. قم بإزالة لوحة المفاتيح (انظر [إزالة لوحة المفاتيح](#)).
4. قم بإزالة مسند راحة اليد (انظر [إزالة مسند راحة اليد](#)).
5. قم بإزالة محرك القرص الصلب (انظر [إزالة محرك القرص الصلب](#)).
6. قم بإزالة رف مسند راحة اليد (انظر [إزالة رف مسند راحة اليد](#)).
7. اقلب رف مسند راحة اليد رأساً على عقب.
8. أثناء السحب من زاوية حاوية بطاقة bluetooth، ادفع بطاقة bluetooth إلى خارج الحاوية الخاصة بها كما يظهر في الشكل.



| | | | |
|---|-----------------------|---|-----------------|
| 1 | حاوية بطاقة Bluetooth | 2 | بطاقة Bluetooth |
|---|-----------------------|---|-----------------|

إعادة وضع بطاقة Bluetooth

1. ضع البطاقة في حاوية بطاقات Bluetooth واندفعها حتى تستقر في مكانها.

2. أعد وضع رف مسند راحة اليد (انظر [إعادة وضع رف مسند راحة اليد](#)).
3. أعد وضع القرص الصلب (انظر [إعادة وضع محرك القرص الصلب](#)).
4. أعد وضع مسند راحة اليد (انظر [إعادة وضع مسند راحة اليد](#)).
5. اعد وضع لوحة المفاتيح (انظر [إعادة وضع لوحة المفاتيح](#)).
6. اعد وضع البطارية (انظر [إعادة وضع البطارية](#)).

[رجوع إلى صفحة المحتويات](#)

البطارية الخلوية المصغرة

دليل الخدمة Dell™ Inspiron™ 1010

إزالة البطارية الخلوية المصغرة

إعادة وضع البطارية الخلوية المصغرة

⚠️ **تحذير:** قبل العمل داخل جهاز الكمبيوتر، اقرأ معلومات الأمان الواردة مع الكمبيوتر. للحصول على معلومات إضافية حول أفضل الممارسات الآمنة، انظر الصفحة الرئيسية الخاصة بالتوافق التنظيمي على العنوان www.dell.com/regulatory_compliance.

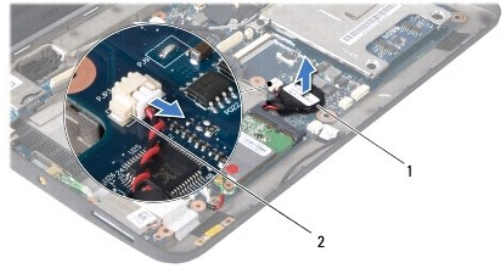
⚠️ **تنبيه:** لتجنب تفريغ الشحنات الإلكترونية، قم بتوصيل نفسك بطرف أرضي باستخدام شريط تأريض للمعصم، أو بواسطة لمس سطح معدني غير مطلي من وقت لآخر.

⚠️ **تنبيه:** لا يجب إجراء إصلاحات في الكمبيوتر إلا بواسطة فني خدمة معتمد. فالتلف الناتج عن إجراء صيانة غير مصرح بها من قبل شركة Dell™ لا يغطيه الضمان.

⚠️ **تنبيه:** للمساعدة على منع التلف لوحة النظام، قم بإزالة البطارية الرئيسية (انظر [إزالة البطارية](#)) قبل العمل داخل الكمبيوتر.

إزالة البطارية الخلوية المصغرة

1. اتبع التعليمات الواردة في [قبل أن تبدأ](#).
2. قم بإزالة البطارية (انظر [إزالة البطارية](#)).
3. قم بإزالة لوحة المفاتيح (انظر [إزالة لوحة المفاتيح](#)).
4. قم بإزالة مسند راحة اليد (انظر [إزالة مسند راحة اليد](#)).
5. قم بإزالة محرك القرص الصلب (انظر [إزالة محرك القرص الصلب](#)).
6. قم بإزالة رف مسند راحة اليد (انظر [إزالة رف مسند راحة اليد](#)).
7. افصل كابل البطارية الخلوية المصغرة من موصل لوحة النظام.



| | |
|------------------------------------|---|
| بطارية خلوية مصغرة | 1 |
| موصل كابل البطارية الخلوية المصغرة | 2 |

8. ارفع البطارية الخلوية المصغرة خارج قاعدة الكمبيوتر.

إعادة وضع البطارية الخلوية المصغرة

1. أعد وضع البطارية الخلوية المصغرة.
2. قم بتوصيل كابل البطارية الخلوية المصغرة بموصل لوحة النظام.
3. أعد وضع رف مسند راحة اليد (انظر [إعادة وضع رف مسند راحة اليد](#)).
4. أعد وضع محرك القرص الصلب (انظر [إعادة وضع محرك القرص الصلب](#)).
5. أعد وضع مسند راحة اليد (انظر [إعادة وضع مسند راحة اليد](#)).

6. أعد وضع لوحة المفاتيح (انظر [إعادة وضع لوحة المفاتيح](#)).

7. أعد وضع البطارية (انظر [إعادة وضع البطارية](#)).

[رجوع إلى صفحة المحتويات](#)

لوحة الذاكرة والمعالج 2 في 1

دليل الخدمة Dell™ Inspiron™ 1010

إزالة لوحة الذاكرة والمعالج 2 في 1

إعادة وضع لوحة الذاكرة والمعالج 2 في 1

تحذير: قبل العمل داخل جهاز الكمبيوتر، اقرأ معلومات الأمان الواردة مع الكمبيوتر. للحصول على معلومات إضافية حول أفضل الممارسات الآمنة، انظر الصفحة الرئيسية الخاصة بالتوافق التنظيمي على العنوان www.dell.com/regulatory_compliance.

تنبيه: لتجنب تفريغ الشحنات الإلكترونية، قم بتوصيل نفسك بطرف أرضي باستخدام شريط تأريض للمعصم، أو بواسطة لمس سطح معدني غير مطلي من وقت لآخر.

تنبيه: لا يجب إجراء إصلاحات في الكمبيوتر إلا بواسطة فني خدمة معتمد. فالتلف الناتج عن إجراء صيانة غير مصرح بها من قبل شركة Dell™ لا يغطيه الضمان.

تنبيه: للمساعدة على منع التلف لوحة النظام، قم بإزالة البطارية الرئيسية (انظر [إزالة البطارية](#)) قبل العمل داخل الكمبيوتر.

إزالة لوحة الذاكرة والمعالج 2 في 1

1. اتبع التعليمات الواردة في [قبل أن تبدأ](#).

2. قم بإزالة البطارية ([انظر إزالة البطارية](#)).

3. قم بإزالة لوحة المفاتيح ([انظر إزالة لوحة المفاتيح](#)).

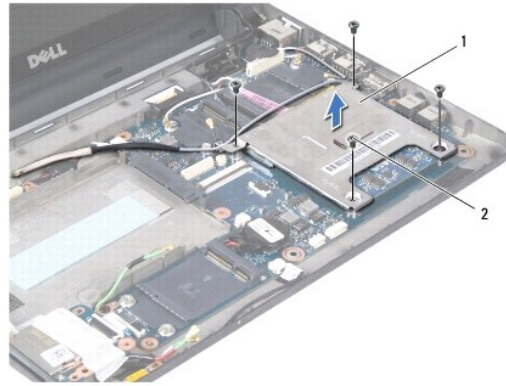
4. قم بإزالة مسند راحة اليد ([انظر إزالة مسند راحة اليد](#)).

5. قم بإزالة محرك القرص الصلب ([انظر إزالة محرك القرص الصلب](#)).

6. قم بإزالة رف مسند راحة اليد ([انظر إزالة رف مسند راحة اليد](#)).

تنبيه: في حالة إزالة لوحة الذاكرة والمعالج 2 في 1 من الكمبيوتر، احفظها داخل عبوة واقية مضادة للكهرباء الاستاتيكية (انظر "الحماية ضد تفريغ شحنة الكهرباء الاستاتيكية" ضمن إرشادات الأمان المرفقة بالكمبيوتر).

7. قم بإزالة المسامير اللولبية الأربعة المثبتة لغطاء لوحة نظام المعالج و لوحة الذاكرة والمعالج 2 في 1 المثبتة في لوحة النظام.

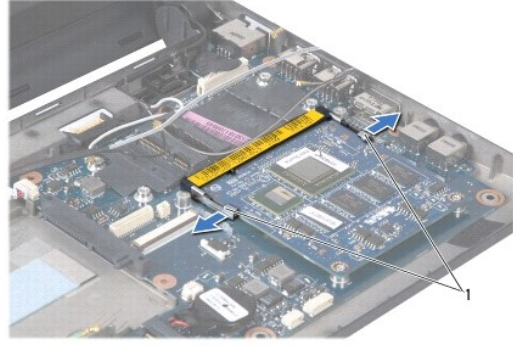


1 غطاء لوحة نظام المعالج 2 المسامير اللولبية (4)

8. قم بإزالة الواسدتين الحراريتين الموجودتين على المعالج.

ملاحظة: قد تتصق الواسدتين الحراريتين بالجزء السفلي من غطاء لوحة نظام المعالج. قم بإزالة الواسدتين الحراريتين من الجزء السفلي من غطاء لوحة نظام المعالج.

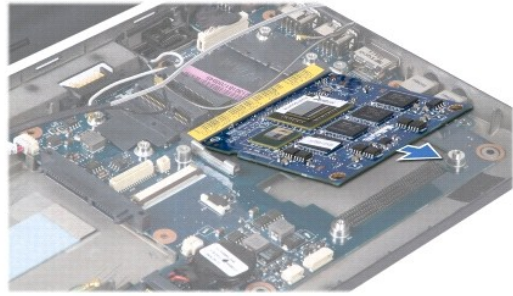
9. استخدم أطراف أصابعك بحرص لإبعاد مشبك التثبيت الموجودة على جانبي موصل لوحة الذاكرة والمعالج 2 في 1 حتى تظهر اللوحة.



مشارك التثبيت

1

01. ارفع لوحة الذاكرة والمعالج 2 في 1 خارج الموصل الخاص بها الموجود على لوحة النظام.



إعادة وضع لوحة الذاكرة والمعالج 2 في 1

1. قم بمحاذاة السن الموجود في موصل حافة لوحة الذاكرة والمعالج 2 في 1 مع العروة الموجودة في فتحة الموصل.
2. قم بإدخال لوحة الذاكرة والمعالج 2 في 1 بإحكام داخل الفتحة بزاوية 45 درجة واضغط على اللوحة برفق حتى تسمع صوتاً يدل على استقرارها في مكانها. إذا لم تسمع صوت استقرار الوحدة في مكانها، فقم بإزالتها ثم أعد تثبيتها مرة أخرى.
3. أعد وضع غطاء لوحة نظام المعالج الموجود في لوحة الذاكرة والمعالج 2 في 1.
4. أعد وضع المسامير اللولبية الأربعة المثبتة لغطاء لوحة الذاكرة والمعالج 2 في 1 المثبتة في لوحة النظام.
5. أعد وضع رف مسند راحة اليد (انظر [إعادة وضع رف مسند راحة اليد](#)).
6. أعد وضع القرص الصلب (انظر [إعادة وضع محرك القرص الصلب](#)).
7. إعادة وضع مسند راحة اليد (انظر [إعادة وضع مسند راحة اليد](#)).
8. إعادة مركز لوحة المفاتيح (انظر [إعادة وضع لوحة المفاتيح](#)).
9. إعادة وضع البطارية (انظر [إعادة وضع البطارية](#)).

⚠ تنبيه: قبل تشغيل الكمبيوتر، أعد وضع كل المسامير اللولبية وتأكد من عدم وجود مسامير مفكوكة داخل الكمبيوتر. قد يؤدي عدم القيام بذلك إلى إتلاف الكمبيوتر.

01. قم بتحديث BIOS (انظر [تحديث BIOS](#)).

[رجوع إلى صفحة المحتويات](#)

الشاشة

دليل الخدمة Dell™ Inspiron™ 1010

إزالة مجموعة شاشة

إعادة وضع مجموعة الشاشة

⚠️ تنبيه: قبل العمل داخل جهاز الكمبيوتر، اقرأ معلومات الأمان الواردة مع الكمبيوتر. للحصول على معلومات إضافية حول أفضل الممارسات الآمنة، انظر الصفحة الرئيسية الخاصة بالتوافق التنظيمي على العنوان www.dell.com/regulatory_compliance.

⚠️ تنبيه: لتجنب تفريغ الشحنات الإلكترونية، قم بتوصيل نفسك بطرف أرضي باستخدام شريط تأريض للمعصم، أو بواسطة لمس سطح معدني غير مطلي من وقت لآخر.

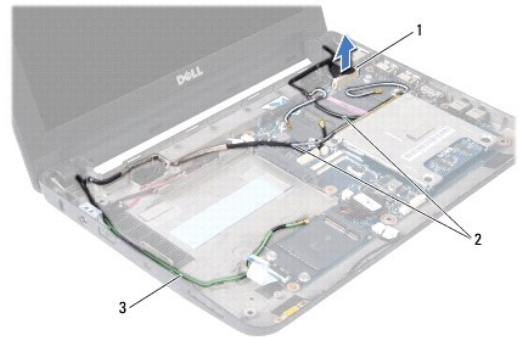
⚠️ تنبيه: لا يجب إجراء إصلاحات في الكمبيوتر إلا بواسطة فني خدمة معتمد. فالتلف الناتج عن إجراء صيانة غير مصرح بها من قبل شركة Dell™ لا يغطيه الضمان.

⚠️ تنبيه: للمساعدة على منع التلف لوحة النظام، قم بإزالة البطارية الرئيسية (انظر [إزالة البطارية](#)) قبل العمل داخل الكمبيوتر.

⚠️ تنبيه: لنفادي إتلاف الشاشة، يجب عليك عدم فك مجموعة الشاشة من الحافة إلى الحافة في المجال.

إزالة مجموعة شاشة

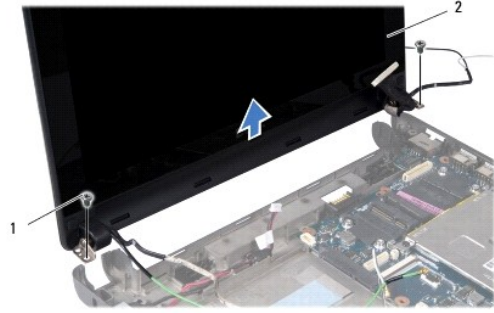
1. اتبع التعليمات الواردة في [فصل أن تبدأ](#).
2. قم بإزالة البطارية (انظر [إزالة البطارية](#)).
3. قم بإزالة لوحة المفاتيح (انظر [إزالة لوحة المفاتيح](#)).
4. قم بإزالة مسند راحة اليد (انظر [إزالة مسند راحة اليد](#)).
5. قم بإزالة محرك القرص الصلب (انظر [إزالة محرك القرص الصلب](#)).
6. قم بإزالة رف مسند راحة اليد (انظر [إزالة رف مسند راحة اليد](#)).
7. افصل كبل الشاشة من موصل لوحة النظام.
8. افصل كبلات بطاقة Mini-Card من الموصلات الخاصة بها.
9. لاحظ توجيه كبل بطاقة Mini-Card واسحب كبلات بطاقة Mini-Card للخارج من خلال لوحة النظام بحيث يتم إخراجها خارج الكمبيوتر تمامًا.
01. قم بإزالة قارئ بطاقات الوسائط 3 في 1 (انظر [إزالة قارئ بطاقات الوسائط](#)).



| | | | |
|---|------------------------------------|---|----------------------------|
| 1 | موصل كابل الشاشة | 2 | كبلات موصل بطاقة Mini-Card |
| 3 | كبلات موصل مولف التلفزيون TV tuner | | |

11. افصل كبلات مولف التلفزيون TV tuner من الموصلات الخاصة بها.

21. قم بإزالة المسامير اللولبيين المثبتين للشاشة في قاعدة الكمبيوتر.



| | | | |
|---|-----------------------|---|---------------|
| 1 | المسامير اللولبية (2) | 2 | مجموعة الشاشة |
|---|-----------------------|---|---------------|

31. ارفع مجموعة الشاشة وقم بإزالتها من قاعدة الكمبيوتر.

إعادة وضع مجموعة الشاشة

1. ضع مجموعة الشاشة في مكانها وأعد وضع المسامير المثبتة لمجموعة الشاشة في قاعدة الكمبيوتر.
2. صل كبل الشاشة بموصل لوحة النظام.
3. قم بتوجيه كبلات Mini-Card وتوصيلها بطاقات Mini-Card الأخرى، (انظر [إعادة وضع بطاقة Mini-Card](#)).
4. صل كبلات موافق التلفزيون TV tuner.
5. أعد وضع قارئ بطاقات الوسائط 3- في 1- (انظر [إعادة وضع قارئ بطاقات الوسائط](#)).
6. أعد وضع رف مسند راحة اليد (انظر [إعادة وضع رف مسند راحة اليد](#)).
7. أعد وضع القرص الصلب (انظر [إعادة وضع محرك القرص الصلب](#)).
8. أعد وضع مسند راحة اليد (انظر [إعادة وضع مسند راحة اليد](#)).
9. أعد وضع لوحة المفاتيح (انظر [إعادة وضع لوحة المفاتيح](#)).
01. أعد وضع البطارية (انظر [إعادة وضع البطارية](#)).

[رجوع إلى صفحة المحتويات](#)

قارئ بطاقات الوسائط 3 في 1 (اللوحة الفرعية 1)

دليل الخدمة Dell™ Inspiron™ 1010

إزالة قارئ بطاقات الوسائط

إعادة وضع قارئ بطاقات الوسائط

⚠ تحذير: قبل العمل داخل جهاز الكمبيوتر، اقرأ معلومات الأمان الواردة مع الكمبيوتر. للحصول على معلومات إضافية حول أفضل الممارسات الآمنة، انظر الصفحة الرئيسية الخاصة بالتوافق التنظيمي على العنوان www.dell.com/regulatory_compliance.

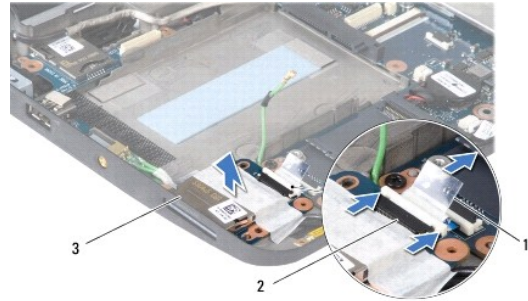
⚠ تنبيه: لتجنب تفريغ الشحنات الإلكترونية، قم بتوصيل نفسك بطرف أرضي باستخدام شريط تأريض للمعصم، أو بواسطة لمس سطح معدني غير مطلي من وقت لآخر.

⚠ تنبيه: لا يجب إجراء إصلاحات في الكمبيوتر إلا بواسطة فني خدمة معتمد. لا يغطي الضمان أي تلف ناتج عن أعمال صيانة غير معتمدة من قبل Dell™.

⚠ تنبيه: للمساعدة على منع التلف لوحة النظام، قم بإزالة البطارية الرئيسية (انظر [إزالة البطارية](#)) قبل العمل داخل الكمبيوتر.

إزالة قارئ بطاقات الوسائط

1. اتبع التعليمات الواردة في [قبل أن تبدأ](#).
2. قم بإزالة البطارية (انظر [إزالة البطارية](#)).
3. قم بإزالة لوحة المفاتيح (انظر [إزالة لوحة المفاتيح](#)).
4. قم بإزالة مسند راحة اليد (انظر [إزالة مسند راحة اليد](#)).
5. قم بإزالة محرك القرص الصلب (انظر [إزالة محرك القرص الصلب](#)).
6. قم بإزالة رف مسند راحة اليد (انظر [إزالة رف مسند راحة اليد](#)).
7. اسحب لسان السحب وافصل كبل "قارئ بطاقات الوسائط من الموصل الموجود في "قارئ بطاقات الوسائط".
8. قم بإزالة شريط ميلار والذي يثبت "قارئ بطاقات الوسائط" في قاعدة الكمبيوتر.



| | | | |
|---|---------------------|---|------------------------------|
| 1 | لسان السحب | 2 | موصل كبل قارئ بطاقات الوسائط |
| 3 | قارئ بطاقات الوسائط | | |

9. ارفع "قارئ بطاقات الوسائط" خارج قاعدة الكمبيوتر.

إعادة وضع قارئ بطاقات الوسائط

1. ضع قارئ بطاقات الوسائط على قاعدة الكمبيوتر.
2. صل كبل "قارئ بطاقات الوسائط" بالموصل الخاص به.
3. أعد تثبيت شريط ميلار مرة أخرى على "قارئ بطاقات الوسائط".

4. أعد وضع رف مسند راحة اليد (انظر [إعادة وضع رف مسند راحة اليد](#)).
5. أعد وضع القرص الصلب (انظر [إعادة وضع محرك القرص الصلب](#)).
6. أعد وضع مسند راحة اليد (انظر [إعادة وضع مسند راحة اليد](#)).
7. أعد وضع لوحة المفاتيح (انظر [إعادة وضع لوحة المفاتيح](#)).
8. أعد وضع البطارية (انظر [إعادة وضع البطارية](#)).

[رجوع إلى صفحة المحتويات](#)

محرك القرص الصلب

دليل الخدمة Dell™ Inspiron™ 1010

إزالة محرك القرص الصلب

إعادة وضع محرك القرص الصلب

تحذير: إذا قمت بإزالة القرص الصلب من الكمبيوتر والقرص ساخن، فلا تلمس الغلاف المعدني لمحرك القرص الصلب.

تحذير: قبل العمل داخل جهاز الكمبيوتر، اقرأ معلومات الأمان الواردة مع الكمبيوتر. للحصول على معلومات إضافية حول أفضل الممارسات الآمنة، انظر الصفحة الرئيسية الخاصة بالتوافق التنظيمي على العنوان www.dell.com/regulatory_compliance.

تنبيه: لتفادي فقد البيانات قم بإيقاف تشغيل الكمبيوتر (انظر [إيقاف تشغيل الكمبيوتر](#)) قبل إزالة محرك القرص الصلب. لا تقم بإزالة محرك القرص الصلب أثناء تشغيل الكمبيوتر، أو وهو في حالة "السكون".

تنبيه: محركات الأقراص الصلبة حساسة للغاية. كن حذراً عند التعامل مع محرك القرص الصلب.

تنبيه: لا يجب إجراء إصلاحات في الكمبيوتر إلا بواسطة فني خدمة معتمد. لا يشمل الضمان أي تلف ناتج عن أعمال صيانة غير معتمدة من قبل Dell.

تنبيه: للمساعدة على منع إتلاف لوحة النظام، قم بإزالة البطارية الرئيسية (انظر [إزالة البطارية](#)) قبل العمل داخل الكمبيوتر.

ملاحظة: لا تضمن Dell توافق محركات الأقراص الصلبة ولا تقدم الدعم فيما يتعلق بها إذا كانت من مصادر أخرى بخلاف Dell.

ملاحظة: إذا كنت تقوم بتثبيت أحد محركات الأقراص الصلبة من مصدر آخر غير Dell، فإنك ستحتاج إلى تثبيت نظام تشغيل وبرامج تشغيل وأدوات مساعدة على محرك القرص الصلب الجديد (انظر دليل [Dell Technology Guide](#)).

إزالة محرك القرص الصلب

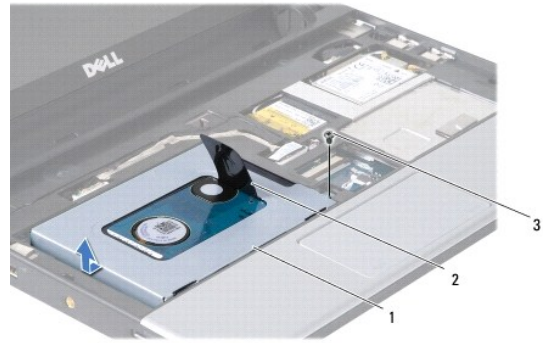
1. اتبع الإرشادات الواردة في [قبل أن تبدأ](#).

2. قم بإزالة البطارية (انظر [إزالة البطارية](#)).

3. قم بإزالة لوحة المفاتيح (انظر [إزالة لوحة المفاتيح](#)).

تنبيه: في حالة عدم وضع محرك القرص الصلب في الكمبيوتر، قم بتخزينه في غلاف واقى عزازل للكهرباء الاستاتيكية (انظر "الحماية من تفريغ شحنة الكهرباء الاستاتيكية" في إرشادات الأمان الواردة مع الكمبيوتر).

4. قم بإزالة المسامير اللولبية المثبت لمجموعة محرك القرص الصلب في قاعدة الكمبيوتر.

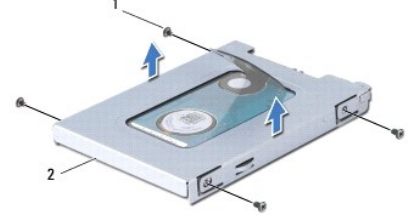


| | | | | | |
|---|-------------------------|---|------------|---|-------------------|
| 1 | مجموعة محرك القرص الصلب | 2 | لسان السحب | 3 | المسامير اللولبية |
|---|-------------------------|---|------------|---|-------------------|

5. اسحب لسان السحب ناحية اليسار لفصل مجموعة محرك القرص الصلب عن الحاوية الخاصة بها.

6. ارفع مجموعة محرك القرص الصلب خارج حاوية محرك القرص الصلب.

7. قم بإزالة المسامير اللولبية الأربعة التي تثبت دعامة محرك القرص الصلب بمحرك القرص الصلب و قم بإزالة الدعامة.



| | | | |
|---|-----------------------|---|------------------------|
| 1 | المسامير اللولبية (4) | 2 | دعامة محرك القرص الصلب |
|---|-----------------------|---|------------------------|

إعادة وضع محرك القرص الصلب

1. قم بإزالة محرك القرص الصلب الجديد من التغليف الخاص به.
احفظ الغلاف الأصلي لتخزين محرك القرص الصلب أو شحنه فيما بعد.
2. أعد وضع حامل محرك القرص الصلب ومسامير التثبيت اللولبية الأربعة المثبتة للحامل في محرك القرص الصلب.
3. ضع مجموعة محرك القرص الصلب في حاوية محرك القرص الصلب.
4. ادفع محرك القرص الصلب إلى داخل الحاوية الخاصة به.
5. أعد وضع المسامير اللولبية المثبت لمجموعة محرك القرص الصلب في قاعدة الكمبيوتر.
6. أعد وضع لوحة المفاتيح (انظر [إعادة وضع لوحة المفاتيح](#)).
7. أعد وضع البطارية (انظر [إعادة وضع البطارية](#)).
8. قم بتثبيت نظام التشغيل للكمبيوتر حسب الحاجة. انظر "استعادة نظام التشغيل" في *Setup Guide* (دليل الإعداد) أو *Ubuntu Quick Start Guide* (دليل بدء التشغيل السريع الخاص بـ Ubuntu).
9. قم بتثبيت برامج التشغيل والأدوات المساعدة للكمبيوتر حسب الحاجة. انظر "إعادة تثبيت برامج التشغيل والأدوات المساعدة" في دليل *Dell Technology Guide*.

[رجوع إلى صفحة المحتويات](#)

لوحة المفاتيح

دليل الخدمة Dell™ Inspiron™ 1010

[إزالة لوحة المفاتيح](#)

[إعادة وضع لوحة المفاتيح](#)

⚠️ **تحذير:** قبل العمل داخل جهاز الكمبيوتر، اقرأ معلومات الأمان الواردة مع الكمبيوتر. للحصول على معلومات إضافية حول أفضل الممارسات الآمنة، انظر الصفحة الرئيسية الخاصة بالتوافق التنظيمي على العنوان www.dell.com/regulatory_compliance.

⚠️ **تنبيه:** لتجنب تفريغ الشحنات الإلكترونية، قم بتوصيل نفسك بطرف أرضي باستخدام شريط تأريض للمعصم، أو بواسطة لمس سطح معدني غير مطلي من وقت لآخر.

⚠️ **تنبيه:** لا يجب إجراء إصلاحات في الكمبيوتر إلا بواسطة فني خدمة معتمد. لا يغطي الضمان أي تلف ناتج عن أعمال صيانة غير معتمدة من قبل Dell™.

⚠️ **تنبيه:** للمساعدة على منع التلف لوحة النظام، قم بإزالة البطارية الرئيسية (انظر [إزالة البطارية](#)) قبل العمل داخل الكمبيوتر.

إزالة لوحة المفاتيح

1. اتبع الإرشادات الواردة في [فيل أن تبدأ](#).
2. قم بإزالة البطارية (انظر [إزالة البطارية](#)).
3. قم بإزالة الثلاثة مسامير اللولبية المثبتة للوحة المفاتيح في قاعدة الكمبيوتر.



⚠️ **تنبيه:** أغلبية المفاتيح الموجودة على لوحة المفاتيح رقيقة ومن الممكن أن تخرج من مكانها بسهولة، كما يستغرق إعادة وضعها وقتاً طويلاً. كن حذراً عند إزالة لوحة المفاتيح والتعامل معها.

⚠️ **تنبيه:** توخى بالغ الحذر عند إزالة لوحة المفاتيح أو التعامل معها. قد يؤدي عدم الالتزام بذلك إلى تعرض لوحة الشاشة للخدش.

4. اخلع الجانب الخلفي الأوسط للوحة المفاتيح بواسطة أصبعك أو باستخدام مفك مستوي الحافة. حرر الجانب الأيسر من لوحة المفاتيح برفق ثم حرر الجانب الأيمن حتى تخرج من قاعدتها.

5. ارفع لوحة المفاتيح برفق لأعلى حتى تخرج من رف مسند راحة اليد.

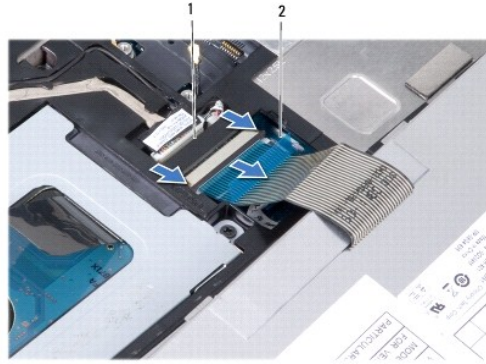
6. اقلب لوحة المفاتيح رأساً على عقب وضعها فوق مسند راحة اليد.



| | |
|---|-------------------------|
| 1 | ألسنة لوحة المفاتيح (4) |
|---|-------------------------|

7. حرر القفل الموجود في موصل لوحة النظام واسحب لسان السحب لفصل كبل لوحة المفاتيح من موصل لوحة النظام.

8. ارفع لوحة المفاتيح عن مسند راحة اليد.



| | | | |
|---|------------------------|---|------------|
| 1 | موصل كبل لوحة المفاتيح | 2 | لسان السحب |
|---|------------------------|---|------------|

إعادة وضع لوحة المفاتيح

1. ضع لوحة المفاتيح على رف مسند راحة اليد.
2. صل كبل لوحة المفاتيح بموصل لوحة النظام.
3. قم بحلابة لوحة المفاتيح، وأدخل الألسنة الأربعة داخل الفتحات وثبت الجانب الأيسر من لوحة المفاتيح في مكانه، ثم ثبت الجانب الأيمن من لوحة المفاتيح في مكانه أيضاً.
4. اقلب الكمبيوتر رأساً على عقب وأعد تركيب المسامير اللولبية الثلاثة المثبتة للوحة المفاتيح في قاعدة الكمبيوتر.

[رجوع إلى صفحة المحتويات](#)

بطاقات الاتصال

دليل الخدمة Dell™ Inspiron™ 1010

- وحدة هوية المشترك
- بطاقات Mini-Cards اللاسلكية

وحدة هوية المشترك

تحدد وحدة هوية المشترك (SIM) المستخدمين بشكل فريد من خلال بطاقة هوية المشترك الدولية لاتصالات الهواتف المحمولة.

⚠ تحذير: قبل العمل داخل جهاز الكمبيوتر، اقرأ معلومات الأمان الواردة مع الكمبيوتر. للحصول على معلومات إضافية حول أفضل الممارسات الآمنة، انظر الصفحة الرئيسية الخاصة بالتوافق التنظيمي على العنوان www.dell.com/regulatory_compliance.

تركيب بطاقة SIM

1. اتبع التعليمات الواردة في [قبل أن تبدأ](#).
2. قم بإزالة البطارية (انظر [إزالة البطارية](#)).
3. في غلبة البطارية، ادفع بطاقة SIM إلى داخل موضع التركيب الخاص بها.



| | | | |
|---|---------------|---|-----------|
| 1 | غلبة البطارية | 2 | بطاقة SIM |
|---|---------------|---|-----------|

إزالة بطاقة SIM

اضغط على بطاقة SIM الموجودة داخل الحاوية الخاصة بها لتحريرها. عند خروج بطاقة SIM جزئيًا، قم بإزالتها من خلال غلبة البطارية.

بطاقات Mini-Cards اللاسلكية

⚠ تحذير: قبل العمل داخل جهاز الكمبيوتر، اقرأ معلومات الأمان الواردة مع الكمبيوتر. للحصول على معلومات إضافية حول أفضل الممارسات الآمنة، انظر الصفحة الرئيسية الخاصة بالتوافق التنظيمي على العنوان www.dell.com/regulatory_compliance.

⚠ تنبيه: لتجنب تفريغ الشحنات الإلكترونية، قم بتوصيل نفسك بطرف أرضي باستخدام شريط تأريض للمعصم، أو بواسطة لمس سطح معدني غير مطلي من وقت لآخر.

⚠ تنبيه: لا يجب إجراء إصلاحات في الكمبيوتر إلا بواسطة فني خدمة معتمد. فالتلف الناتج عن إجراء صيانة غير مصرح بها من قبل شركة Dell™ لا يغطيه الضمان.

⚠ تنبيه: للمساعدة على منع إتلاف لوحة النظام، قم بإزالة البطارية الرئيسية (انظر [إزالة البطارية](#)) قبل العمل داخل الكمبيوتر.

📌 ملاحظة: لا تضمن Dell توافق بطاقات Mini-Cards ولا تقدم الدعم لها إذا كنت من مصادر أخرى بخلاف Dell.

إذا طلبت الحصول على بطاقة Mini-Card لاسلكية مع الكمبيوتر، فستكون البطاقة مثبتة بالفعل.

يُدمج الكمبيوتر الخاص بك فتحتين لبطاقة Mini-Card:

1 فتحة بطاقة Mini-Card كاملة - للشبكة ذات النطاق الترددي العريض لاتصالات الهواتف المحمولة أو الشبكة اللاسلكية واسعة النطاق (WWAN)

1 فتحة Mini-Card نصفية - لشبكة WLAN

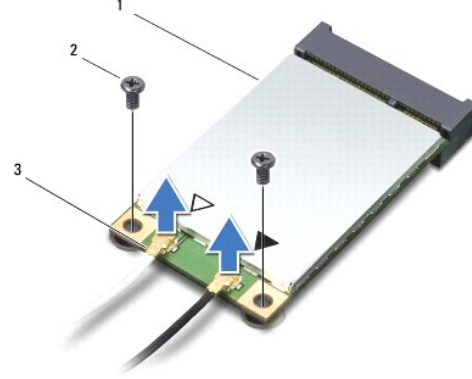
📌 ملاحظة: حسب تكوين الكمبيوتر في وقت شراؤه، يمكن أن تأتي فتحات بطاقات Mini-Card مزودة ببطاقات Mini-Card مثبتة بها، وقد لا تكون مزودة بها.

جهاز الكمبيوتر لديك يدعم نوعين من بطاقات Mini-Card اللاسلكية، وهما كالتالي:

1 بطاقة الشبكة المحلية اللاسلكية (WLAN)

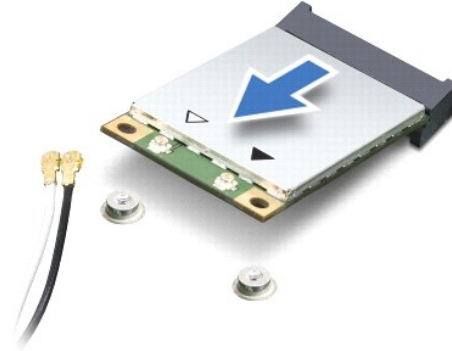
إزالة بطاقة Mini-Card

1. اتبع التعليمات الواردة في [فصل أن تبدأ](#).
2. قم بإزالة البطارية (انظر [إزالة البطارية](#)).
3. قم بإزالة لوحة المفاتيح (انظر [إزالة لوحة المفاتيح](#)).
4. افصل كبلات الهوائي من بطاقة Mini-Card.



| | | | | | |
|---|-----------------|---|------------------------|---|----------------------|
| 1 | بطاقة Mini-Card | 2 | المسامير التوليدية (2) | 3 | موصل كبل الهوائي (2) |
|---|-----------------|---|------------------------|---|----------------------|

5. حرر بطاقة Mini-Card بواسطة إزالة المسامير اللولبيين المثبتين لبطاقة Mini-Card في لوحة النظام.
6. أخرج بطاقة Mini-Card من الموصل الموجود في لوحة النظام.



⚠ تنبيه: في حالة عدم وجود بطاقة Mini-Card داخل الكمبيوتر، احفظها داخل عبوة واقية مضادة للكهرباء الاستاتيكية (انظر "الحماية ضد تفريغ شحنة الكهرباء الاستاتيكية" ضمن إرشادات الأمان المرفقة بالكمبيوتر).

إعادة وضع بطاقة Mini-Card

- ⚠ تنبيه: يتم الضغط على الموصلات لضمان تركيبها بطريقة صحيحة. إذا شعرت بمقاومة، فافحص الموصلات الموجودة في البطاقة وتلك الموجودة في لوحة النظام، وأعد محاذاة البطاقة.
- ⚠ تنبيه: لتفادي تلف بطاقة Mini-Card، لا تلمس مطلقاً بوضع الكبلات أسفل البطاقة.

1. أخرج بطاقة Mini-Card الجديدة من غلافها.

⚠ **تنبيه:** اضغط بشكل ثابت ومتعادل لإزالة البطاقة وإخراجها في موضعها. إذا استخدمت القوة المفرطة، فقد تلحق الضرر بالموصل.

2. أدخل بطاقة Mini-Card بزاوية 45 درجة في موصل لوحة النظام المناسب. على سبيل المثال، يتميز موصل بطاقة WLAN بعلامة WLAN وما شابه.

3. اضغط على الطرف الآخر من بطاقة WLAN لأسفل داخل الفتحة الموجودة على لوحة النظام وأعد تركيب مسماري التثبيت اللولبيين.

4. صل كبلات الهوائي المناسبة ببطاقة Mini-Card التي تقوم بتثبيتها. يوفر الجدول التالي نظام ألوان كبل الهوائي لكل بطاقة Mini-Card يدعمها الكمبيوتر.

| نظام ألوان كبل الهوائي | الموصلات الموجودة على بطاقة Mini-Card |
|------------------------|---------------------------------------|
| | WWAN (كبلان للهوائي) |
| أبيض ذو شريط رمادي | شبكة WWAN الرئيسية (الملتت الأبيض) |
| أسود ذو شريط رمادي | شبكة WWAN الإضافية (الملتت الأسود) |
| | WLAN (كبلان للهوائي) |
| أبيض | شبكة WLAN الرئيسية (الملتت الأبيض) |
| أسود | شبكة WLAN الإضافية (الملتت الأسود) |

5. قم بتأمين كبلات الهوائي غير المستخدمة من خلال وضعها داخل الجلبة الواقية المصنوعة من الميلاز.

6. أعد وضع لوحة المفاتيح (انظر [إعادة وضع لوحة المفاتيح](#)).

7. أعد وضع البطارية (انظر [إعادة وضع البطارية](#)).

8. قم بتثبيت برامج التشغيل والأدوات المساعدة للكمبيوتر، كما يلزم. لمزيد من المعلومات، انظر [Dell Technology Guide](#).

⚠ **ملاحظة:** إذا كنت تقوم بتثبيت بطاقة اتصال من مصدر آخر غير Dell، فيجب عليك تثبيت برامج التشغيل والأدوات المساعدة المناسبة للحصول على مزيد من المعلومات العامة الخاصة ببرنامج التشغيل، انظر دليل [Dell Technology Guide](#).

[رجوع إلى صفحة المحتويات](#)

مسند راحة اليد

دليل الخدمة Dell™ Inspiron™ 1010

[إزالة مسند راحة اليد](#)

[إعادة وضع مسند راحة اليد](#)

⚠️ **تحذير:** قبل العمل داخل جهاز الكمبيوتر، اقرأ معلومات الأمان الواردة مع الكمبيوتر. للحصول على معلومات إضافية حول أفضل الممارسات الآمنة، انظر الصفحة الرئيسية الخاصة بالتوافق التنظيمي على العنوان www.dell.com/regulatory_compliance.

⚠️ **تنبيه:** لتجنب تفريغ الشحنات الإلكترونية، قم بتوصيل نفسك بطرف أرضي باستخدام شريط تاريز للمعصم، أو بواسطة لمس سطح معدني غير مطلي من وقت لآخر.

⚠️ **تنبيه:** لا يجب إجراء إصلاحات في الكمبيوتر إلا بواسطة فني خدمة معتمد. فالتلف الناتج عن إجراء صيانة غير مصرح بها من قبل شركة Dell™ لا يغطيه الضمان.

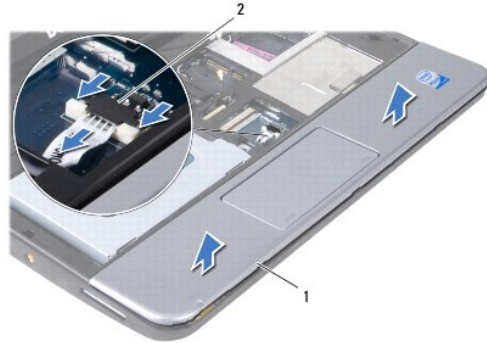
⚠️ **تنبيه:** للمساعدة على منع التلف لوحدة النظام، قم بإزالة البطارية الرئيسية (انظر [إزالة البطارية](#)) قبل العمل داخل الكمبيوتر.

إزالة مسند راحة اليد

1. اتبع التعليمات الواردة في [قبل أن تبدأ](#).
2. قم بإزالة البطارية (انظر [إزالة البطارية](#)).
3. قم بإزالة لوحة المفاتيح (انظر [إزالة لوحة المفاتيح](#)).
4. قم بإزالة المسامير الأربعة الخمس من الجزء السفلي من قاعدة الكمبيوتر.



5. جرد القفل وافصل كبل لوحة اللمس من موصل لوحة النظام.



| | | | |
|---|----------------|---|----------------------|
| 1 | مسند راحة اليد | 2 | موصل كابل لوحة اللمس |
|---|----------------|---|----------------------|

⚠️ **تنبيه:** لفصل مسند راحة اليد عن قاعدة الكمبيوتر بحرص لتجنب تعرض مسند راحة اليد للتلف.

6. ميتننا بمسند راحة اليد الأيمن/الأيسر، استخدم أصابعك لفصل مسند راحة اليد عن رف مسند راحة اليد.

7. اسحب برفق كبل لوحة اللمس خارج فتحة الكبل وارفع مسند راحة اليد خارج رف مسند راحة اليد.

إعادة وضع مسند راحة اليد

1. أعد توجيه كبل لوحة اللمس من خلال فتحة الكبل، ثم وصل الكبل بموصل لوحة النظام.

2. قم بمحاذاة مسند راحة اليد في رف مسند راحة اليد وثبت مسند راحة اليد في مكانه.

3. أعد وضع المسامير اللولبية الخمس في الجزء السفلي من قاعدة الكمبيوتر.

4. أعد وضع لوحة المفاتيح (انظر [إعادة وضع لوحة المفاتيح](#)).

5. أعد وضع البطارية (انظر [إعادة وضع البطارية](#)).

[رجوع إلى صفحة المحتويات](#)

رف مسند راحة اليد

دليل الخدمة Dell™ Inspiron™ 1010

[إزالة رف مسند راحة اليد](#)

[إعادة وضع رف مسند راحة اليد](#)

⚠️ **تحذير:** قبل العمل داخل جهاز الكمبيوتر، اقرأ معلومات الأمان الواردة مع الكمبيوتر. للحصول على معلومات إضافية حول أفضل الممارسات الآمنة، انظر الصفحة الرئيسية الخاصة بالتوافق التنظيمي على العنوان www.dell.com/regulatory_compliance.

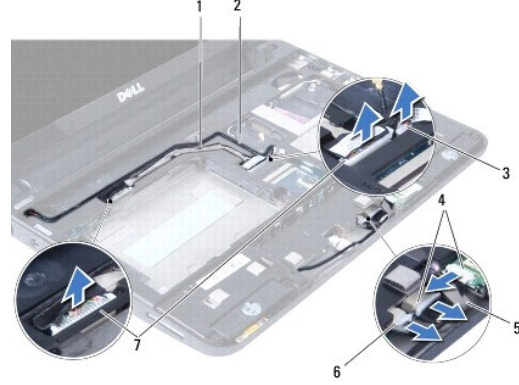
⚠️ **تنبيه:** لتجنب تفريغ الشحنات الإلكترونية، قم بتوصيل نفسك بطرف أرضي باستخدام شريط تأريض للمعصم، أو بواسطة لمس سطح معدني غير مطلي من وقت لآخر.

⚠️ **تنبيه:** لا يجب إجراء إصلاحات في الكمبيوتر إلا بواسطة فني خدمة معتمد. فالتلف الناتج عن إجراء صيانة غير مصرح بها من قبل شركة Dell™ لا يغطيه الضمان.

⚠️ **تنبيه:** للمساعدة على منع التلف لوحدة النظام، قم بإزالة البطارية الرئيسية (انظر [إزالة البطارية](#)) قبل العمل داخل الكمبيوتر.

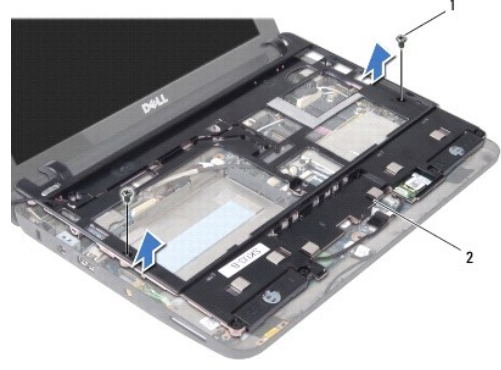
إزالة رف مسند راحة اليد

1. اتبع التعليمات الواردة في [قبل أن تبدأ](#).
2. قم بإزالة البطارية (انظر [إزالة البطارية](#)).
3. قم بإزالة لوحة المفاتيح (انظر [إزالة لوحة المفاتيح](#)).
4. قم بإزالة مسند راحة اليد (انظر [إزالة مسند راحة اليد](#)).
5. قم بإزالة محرك القرص الصلب (انظر [إزالة محرك القرص الصلب](#)).
6. افصل كبل بطاقة USB، SIM، وكبل زر الطاقة، وكبل bluetooth وكبل السماعات من موصلات لوحة النظام الخاصة بها.



| | | | |
|---|--------------------------|---|--------------------|
| 1 | كبل بطاقة SIM و USB | 2 | كبل زر الطاقة |
| 3 | موصل كبل زر الطاقة | 4 | موصل كبل bluetooth |
| 5 | كبل bluetooth | 6 | موصل كبل السماعات |
| 7 | موصل كبل بطاقة SIM و USB | | |

7. قم بإزالة المسامير اللولبيين المثبتين لرف مسند راحة اليد في قاعدة الكمبيوتر.



| | | | |
|---|----------------------|---|-------------------|
| 1 | المسامير التولية (2) | 2 | رف مسند راحة اليد |
|---|----------------------|---|-------------------|

8. ارفع رف مسند راحة اليد خارج الكمبيوتر.

إعادة وضع رف مسند راحة اليد

1. ضع رف مسند راحة اليد على قاعدة الكمبيوتر.
2. أعد وضع المسامير التولية المثبتين للرف في قاعدة الكمبيوتر.
3. صل كبل بطاقة USB وSIM وكبل زر الطاقة وكبل bluetooth وكبل الساعات بموصلات لوحة النظام الخاصة بها.
4. أعد وضع القرص الصلب (انظر [إعادة وضع محرك القرص الصلب](#)).
5. أعد وضع مسند راحة اليد (انظر [إعادة وضع مسند راحة اليد](#)).
6. أعد وضع لوحة المفاتيح (انظر [إعادة وضع لوحة المفاتيح](#)).
7. أعد وضع البطارية (انظر [إعادة وضع البطارية](#)).

[رجوع إلى صفحة المحتويات](#)

لوحة زر الطاقة

دليل الخدمة Dell™ Inspiron™ 1010

[إزالة لوحة زر الطاقة](#)

[إعادة وضع لوحة زر الطاقة](#)

⚠️ **تحذير:** قبل العمل داخل جهاز الكمبيوتر، اقرأ معلومات الأمان الواردة مع الكمبيوتر. للحصول على معلومات إضافية حول أفضل الممارسات الآمنة، انظر الصفحة الرئيسية الخاصة بالتوافق التنظيمي على العنوان www.dell.com/regulatory_compliance.

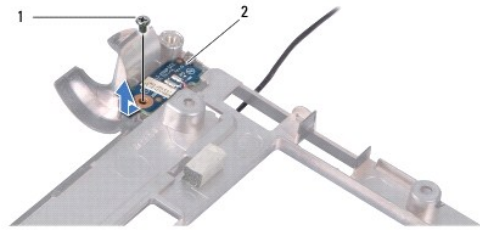
⚠️ **تنبيه:** لتجنب تفريغ الشحنات الإلكترونية، قم بتوصيل نفسك بطرف أرضي باستخدام شريط تأريض للمعصم، أو بواسطة لمس سطح معدني غير مطلي من وقت لآخر.

⚠️ **تنبيه:** لا يجب إجراء إصلاحات في الكمبيوتر إلا بواسطة فني خدمة معتمد. فالتلف الناتج عن إجراء صيانة غير مصرح بها من قبل شركة Dell™ لا يغطيه الضمان.

⚠️ **تنبيه:** للمساعدة على منع إتلاف لوحة النظام، قم بلك البطارية الرئيسية (انظر [إزالة البطارية](#)) قبل العمل داخل الكمبيوتر.

إزالة لوحة زر الطاقة

1. اتبع التعليمات الواردة في [قبل أن تبدأ](#).
2. قم بإزالة البطارية (انظر [إزالة البطارية](#)).
3. قم بإزالة لوحة المفاتيح (انظر [إزالة لوحة المفاتيح](#)).
4. قم بإزالة مسند راحة اليد (انظر [إزالة مسند راحة اليد](#)).
5. قم بإزالة محرك القرص الصلب (انظر [إزالة محرك القرص الصلب](#)).
6. قم بإزالة رف مسند راحة اليد (انظر [إزالة رف مسند راحة اليد](#)).
7. اقلب رف مسند راحة اليد رأساً على عقب وقم بإزالة المسمار اللولبي المثبت للوحة زر الطاقة في رف مسند راحة اليد.
8. قم بإزالة كبل زر الطاقة من موجهه.



| | | | |
|---|-----------------|---|----------------|
| 1 | المسمار اللولبي | 2 | لوحة زر الطاقة |
|---|-----------------|---|----------------|

9. أزح لوحة زر الطاقة خارج رف مسند راحة اليد.

إعادة وضع لوحة زر الطاقة

1. ضع لوحة زر الطاقة على رف مسند راحة اليد.
2. أعد وضع المسمار اللولبي المثبت للوحة زر الطاقة في رف مسند راحة اليد.
3. قم بتوجيه كبل زر الطاقة من خلال دليل التوجيه.
4. أعد وضع رف مسند راحة اليد (انظر [إعادة وضع رف مسند راحة اليد](#)).

5. أعد وضع القرص الصلب (انظر [إعادة وضع محرك القرص الصلب](#)).

6. أعد وضع مسند راحة اليد (انظر [إعادة وضع مسند راحة اليد](#)).

7. أعد وضع لوحة المفاتيح (انظر [إعادة وضع لوحة المفاتيح](#)).

8. أعد وضع البطارية (انظر [إعادة وضع البطارية](#)).

[رجوع إلى صفحة المحتويات](#)

البطارية

دليل الخدمة Dell™ Inspiron™ 1010

[إزالة البطارية](#)

[إعادة وضع البطارية](#)

⚠️ **تحذير:** قبل العمل داخل جهاز الكمبيوتر، اقرأ معلومات الأمان الواردة مع الكمبيوتر. للحصول على معلومات إضافية حول أفضل الممارسات الآمنة، انظر الصفحة الرئيسية الخاصة بالتوافق التنظيمي على العنوان www.dell.com/regulatory_compliance.

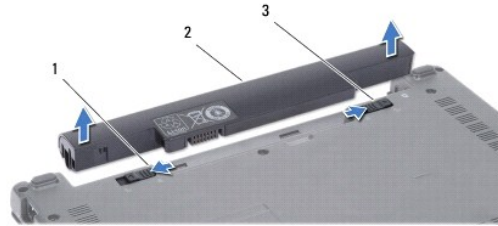
⚠️ **تنبيه:** لتجنب تفريغ الشحنات الإلكترونية، قم بتوصيل نفسك بطرف أرضي باستخدام شريط تأريض للمعصم، أو بواسطة لمس سطح معدني غير مطلي من وقت لآخر.

⚠️ **تنبيه:** لا يجب إجراء إصلاحات في الكمبيوتر إلا بواسطة فني خدمة معتمد. فالتلف الناتج عن إجراء صيانة غير مصرح بها من قبل شركة Dell™ لا يغطيه الضمان.

⚠️ **تنبيه:** لتفادي تلف لوحة النظام، يجب إزالة البطارية من علبة البطارية قبل بدء العمل داخل الكمبيوتر.

إزالة البطارية

1. أوقف تشغيل الكمبيوتر واقبله رأسًا على عقب.



| | | | | | |
|---|----------------------|---|----------|---|--------------------|
| 1 | مزلاج تحرير البطارية | 2 | البطارية | 3 | مزلاج قفل البطارية |
|---|----------------------|---|----------|---|--------------------|

2. أزح مزلاج قفل البطارية إلى وضع إلغاء القفل.

3. أزح مزلاج تحرير البطارية جانبًا.

4. اسحب البطارية لأعلى ثم اسحبها إلى خارج علبة البطارية.

إعادة وضع البطارية

⚠️ **تنبيه:** لتفادي إتلاف الكمبيوتر، استخدم فقط البطارية المصممة خصيصًا لهذا النوع من أجهزة كمبيوتر Dell. لا تستخدم البطاريات المصممة لأجهزة كمبيوتر Dell الأخرى.

1. أزح البطارية إلى داخل علبة البطارية حتى تستقر في مكانها.

2. أزح مزلاج قفل البطارية إلى وضع القفل.

السماعات

دليل الخدمة Dell™ Inspiron™ 1010

[إزالة السماعات](#)

[إعادة وضع السماعات](#)

⚠️ **تحذير:** قبل العمل داخل جهاز الكمبيوتر، اقرأ معلومات الأمان الواردة مع الكمبيوتر. للحصول على معلومات إضافية حول أفضل الممارسات الآمنة، انظر الصفحة الرئيسية الخاصة بالتوافق التنظيمي على العنوان www.dell.com/regulatory_compliance.

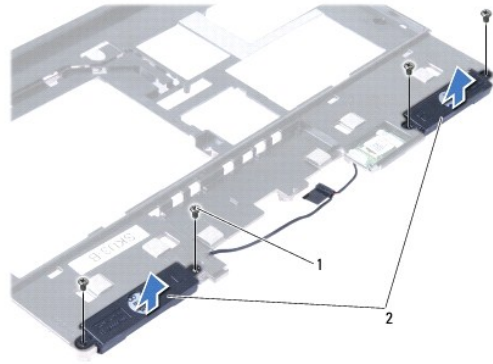
⚠️ **تنبيه:** لتجنب تفريغ الشحنات الإلكترونية، قم بتوصيل نفسك بطرف أرضي باستخدام شريط تأريض للمعصم، أو بواسطة لمس سطح معدني غير مطلي من وقت لآخر.

⚠️ **تنبيه:** لا يجب إجراء إصلاحات في الكمبيوتر إلا بواسطة فني خدمة معتمد. فالتلف الناتج عن إجراء صيانة غير مصرح بها من قبل شركة Dell™ لا يغطيه الضمان.

⚠️ **تنبيه:** للمساعدة على منع التلف لوحة النظام، قم بإزالة البطارية الرئيسية (انظر [إزالة البطارية](#)) قبل العمل داخل الكمبيوتر.

إزالة السماعات

1. اتبع التعليمات الواردة في [قبل أن تبدأ](#).
2. قم بإزالة البطارية (انظر [إزالة البطارية](#)).
3. قم بإزالة لوحة المفاتيح (انظر [إزالة لوحة المفاتيح](#)).
4. قم بإزالة مسند راحة اليد (انظر [إزالة مسند راحة اليد](#)).
5. قم بإزالة محرك القرص الصلب (انظر [إزالة محرك القرص الصلب](#)).
6. قم بإزالة رف مسند راحة اليد (انظر [إزالة رف مسند راحة اليد](#)).



| | | | |
|---|-----------------------|---|----------|
| 1 | المسامير اللولبية (4) | 2 | السماعات |
|---|-----------------------|---|----------|

7. اقلب رف مسند راحة اليد و قم بإزالة المسامير اللولبية الأربعة (اثنان على كل جانب) المثبتة للسماعات في رف مسند راحة اليد.

8. ارفع السماعات خارج رف مسند راحة اليد.

إعادة وضع السماعات

1. ضع السماعات في رف مسند راحة اليد وأعد وضع المسامير اللولبية الأربعة (اثنان على كل جانب) المثبتة للسماعات في رف مسند راحة اليد.
2. أعد وضع رف مسند راحة اليد (انظر [إعادة وضع رف مسند راحة اليد](#)).
3. أعد وضع القرص الصلب (انظر [إعادة وضع محرك القرص الصلب](#)).

4. أعد وضع مسند راحة اليد (انظر [إعادة وضع مسند راحة اليد](#)).

5. أعد وضع لوحة المفاتيح (انظر [إعادة وضع لوحة المفاتيح](#)).

6. أعد وضع البطارية (انظر [إعادة وضع البطارية](#)).

[رجوع إلى صفحة المحتويات](#)

لوحة النظام

دليل الخدمة Dell™ Inspiron™ 1010

- إزالة لوحة النظام
- إعادة وضع لوحة النظام
- إدخال رمز الخدمة في BIOS (نظام الإخلاء/الإخراج الثاني)
- ضبط مصفوفة لوحة المفاتيح

⚠ تحذير: قبل العمل داخل جهاز الكمبيوتر، اقرأ معلومات الأمان الواردة مع الكمبيوتر. للحصول على معلومات إضافية حول أفضل الممارسات الآمنة، انظر الصفحة الرئيسية الخاصة بالتوافق التنظيمي على العنوان www.dell.com/regulatory_compliance.

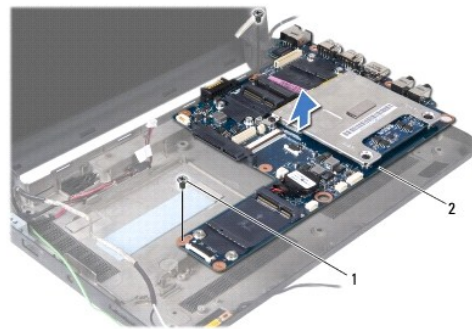
⚠ تنبيه: لتجنب تفريغ الشحنات الإلكترونية، قم بتوصيل نفسك بطرف أرضي باستخدام شريط تأريض للمعصم، أو بواسطة لمس سطح معدني غير مطلي من وقت لآخر.

⚠ تنبيه: لا يجب إجراء إصلاحات في الكمبيوتر إلا بواسطة فني خدمة معتمد. فالتلف الناتج عن إجراء صيانة غير مصرح بها من قبل شركة Dell™ لا يغطيه الضمان.

⚠ تنبيه: للمساعدة على منع إتلاف لوحة النظام، قم بإزالة البطارية الرئيسية (انظر [إزالة البطارية](#)) قبل العمل داخل الكمبيوتر.

إزالة لوحة النظام

1. اتبع التعليمات الواردة في [فصل أن تبدأ](#).
2. قم بإزالة البطارية (انظر [إزالة البطارية](#)).
3. قم بإزالة لوحة المفاتيح (انظر [إزالة لوحة المفاتيح](#)).
4. قم بإزالة مسند راحة اليد (انظر [إزالة مسند راحة اليد](#)).
5. قم بإزالة محرك القرص الصلب (انظر [إزالة محرك القرص الصلب](#)).
6. قم بإزالة رف مسند راحة اليد (انظر [إزالة رف مسند راحة اليد](#)).
7. قم بإزالة البطارية الخلفية المصغرة (انظر [إزالة البطارية الخلفية المصغرة](#)).
8. قم بإزالة لوحة الذاكرة والمعالج 2 في 1 (انظر [إزالة لوحة الذاكرة والمعالج 2 في 1](#)).
9. قم بإزالة بطاقات Mini-Cards (انظر [إزالة بطاقة Mini-Card](#)).
01. قم بإزالة بطاقة موافق التلفزيون TV tuner (انظر [إزالة بطاقة موافق التلفزيون TV Tuner](#)).
11. قم بإزالة قارئ بطاقات الوسائط 3 في 1 (انظر [إزالة قارئ بطاقات الوسائط](#)).
21. قم بإزالة المسامير اللولبية المثبتين لوحة النظام في قاعدة الكمبيوتر.



| | | | |
|---|-----------------------|---|-------------|
| 1 | المسامير اللولبية (2) | 2 | لوحة النظام |
|---|-----------------------|---|-------------|

إعادة وضع لوحة النظام

1. ضع لوحة النظام على قاعدة الكمبيوتر.
2. أعد وضع المسامير اللولبية المثبتين للوحة النظام في قاعدة الكمبيوتر.
3. أعد وضع قارئ بطاقات الوسائط 3 في 1 (انظر [إعادة وضع قارئ بطاقات الوسائط](#)).
4. أعد وضع بطاقة موالف التلفزيون TV tuner (انظر [إعادة تركيب بطاقة موالف التلفزيون TV tuner](#)).
5. أعد وضع بطاقات Mini-Card (انظر [إعادة وضع بطاقة Mini-Card](#)).
6. أعد وضع لوحة الذاكرة والمعالج 2 في 1 (انظر [إعادة وضع لوحة الذاكرة والمعالج 2 في 1](#)).
7. أعد وضع البطارية الخلية المصغرة (انظر [إعادة وضع البطارية الخلية المصغرة](#)).
8. أعد وضع رف مسند راحة اليد (انظر [إعادة وضع رف مسند راحة اليد](#)).
9. أعد وضع القرص الصلب (انظر [إعادة وضع محرك القرص الصلب](#)).
01. أعد وضع مسند راحة اليد (انظر [إعادة وضع مسند راحة اليد](#)).
11. أعد وضع لوحة المفاتيح (انظر [إعادة وضع لوحة المفاتيح](#)).
21. أعد وضع البطارية (انظر [إعادة وضع البطارية](#)).

⚠ تنبيه: قبل تشغيل الكمبيوتر، أعد وضع كل المسامير اللولبية وتأكد من عدم وجود مسامير مفكوكة داخل الكمبيوتر. قد يؤدي عدم القيام بذلك إلى إتلاف الكمبيوتر.

31. قم بتشغيل الكمبيوتر.

📌 ملاحظة: بعد إعادة وضع لوحة النظام، أدخل رقم رمز الخدمة للكمبيوتر داخل BIOS الخاص بلوحة النظام البديلة.

41. أدخل رمز الخدمة (انظر [إدخال رمز الخدمة في BIOS \(نظام الإدخال/الإخراج الثاني\)](#)).

51. قد تختلف مصفوفة لوحة المفاتيح بعد إعادة وضع لوحة النظام. لضبط مصفوفة لوحة المفاتيح وفقاً لذلك، انظر [ضبط مصفوفة لوحة المفاتيح](#).

إدخال رمز الخدمة في BIOS (نظام الإدخال/الإخراج الثاني)

1. تأكد من توصيل محول التيار المتردد ومن تركيب البطارية الرئيسية بشكل صحيح.
2. اضغط على <F2> أثناء اختبار التشغيل الذاتي POST للدخول إلى برنامج إعداد النظام.
3. انتقل إلى علامة التبويب الخاصة بالأمان وأدخل رمز الخدمة في الحقل Set Service Tag (ضبط رمز الخدمة).

ضبط مصفوفة لوحة المفاتيح

1. قم بإيقاف تشغيل الكمبيوتر (انظر [إيقاف تشغيل الكمبيوتر](#)).
2. إذا كان الكمبيوتر متصلاً بمحول التيار المتردد، فافصل محول التيار المتردد من الكمبيوتر.
3. اضغط مع الاستمرار على مجموعة المفاتيح التالية للحصول على مصفوفة لوحة المفاتيح المطلوبة:
 - جميع الدول باستثناء البرازيل: <Fn><S>
 - البرازيل فقط: <Fn><E>


4. صل محول التيار المتردد بالكمبيوتر، ثم قم بتوصيله بمأخذ التيار الكهربائي بالحائط أو الجهاز الواقع من شدة التيار.


5. حرر مجموعة المفاتيح.


[رجوع إلى صفحة المحتويات](#)

[رجوع إلى صفحة المحتويات](#)

دليل الخدمة Dell™ Inspiron™ 1010

 **ملاحظة:** تشير كلمة "ملاحظة" إلى معلومات هامة تساعدك على تحقيق أقصى استفادة من جهاز الكمبيوتر لديك.

 **تنبيه:** تشير كلمة "تنبيه" إما إلى احتمال حدوث تلف بالأجهزة أو فقد للبيانات وتخريك بكيفية تجنب المشكلة.

 **تحذير:** تشير كلمة "تحذير" إلى احتمال حدوث ضرر بالممتلكات أو تعرض الأشخاص للإصابة أو الموت.

المعلومات الواردة في هذا المستند عرضة للتغيير بدون إشعار.
© 2009 Dell Inc. جميع الحقوق محفوظة.

يحظر تمامًا إعادة إنتاج هذه المواد بأي شكل من الأشكال بدون إذن كتابي من شركة Dell Inc.

العلامات التجارية المستخدمة في هذا النص: Dell، وشعار Dell، Inspiron، علامت تجارية خاصة بشركة Dell Inc. و Bluetooth علامت تجارية مسجلة لمؤسسة لشركة Bluetooth SIG, Inc.، ويتم استخدامها بواسطة شركة Dell بترخيص Microsoft، Windows، Vista وشعار زر بدء تشغيل Windows Vista هي إما علامات تجارية أو علامات تجارية مسجلة خاصة بشركة Microsoft Corporation في الولايات المتحدة وأل بلدان أخرى.

قد يتم استخدام علامات تجارية وأسماء تجارية أخرى في هذا المستند للإشارة إلى إما الكيانات المملوكة لهذه العلامات والأسماء أو إلى منتجاتها. تنفي شركة Dell Inc. أي سمي من جانبها لامتلاك علامات تجارية أو أسماء تجارية بخلاف تلك الخاصة بها.

فبراير 2009 مراجعة A00

[رجوع إلى صفحة المحتويات](#)

بطاقة موالف التلفزيون TV Tuner (اختيارية)

دليل الخدمة Dell™ Inspiron™ 1010

إزالة بطاقة موالف التلفزيون TV Tuner

إعادة وضع بطاقة موالف التلفزيون TV tuner

⚠ تحذير: قبل العمل داخل جهاز الكمبيوتر، اقرأ معلومات الأمان الواردة مع الكمبيوتر. للحصول على معلومات إضافية حول أفضل الممارسات الآمنة، انظر الصفحة الرئيسية الخاصة بالتوافق التنظيمي على العنوان www.dell.com/regulatory_compliance.

⚠ تنبيه: لتجنب تفريغ الشحنات الإلكترونية، قم بتوصيل نفسك بطرف أرضي باستخدام شريط تأريض للمعصم، أو بواسطة لمس سطح معدني غير مطلي من وقت لآخر.

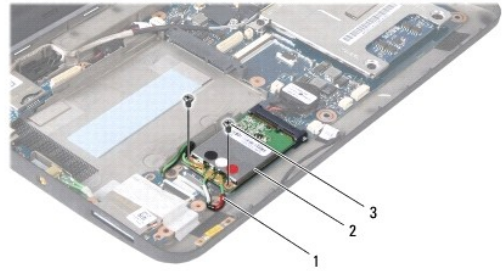
⚠ تنبيه: لا يجب إجراء إصلاحات في الكمبيوتر إلا بواسطة فني خدمة معتمد. فالتلف الناتج عن إجراء صيانة غير مصرح بها من قبل شركة Dell™ لا يغطيه الضمان.

⚠ تنبيه: للمساعدة على منع إتلاف لوحة النظام، قم بلك البطارية الرئيسية (انظر [إزالة البطارية](#)) قبل العمل داخل الكمبيوتر.

✍ ملاحظة: تختلف مدى إمكانية توفر بطاقة موالف التلفزيون TV Tuner تبعاً للمنطقة.

إزالة بطاقة موالف التلفزيون TV Tuner

1. اتبع التعليمات الواردة في [فصل أن تبدأ](#).
2. قم بإزالة البطارية (انظر [إزالة البطارية](#)).
3. قم بإزالة لوحة المفاتيح (انظر [إزالة لوحة المفاتيح](#)).
4. ثم بإزالة مسند راحة اليد (انظر [إزالة مسند راحة اليد](#)).
5. قم بإزالة محرك القرص الصلب (انظر [إزالة محرك القرص الصلب](#)).
6. قم بإزالة رف مسند راحة اليد (انظر [إزالة رف مسند راحة اليد](#)).
7. قم بإزالة قارئ بطاقات الوسائط 3 في 1 (انظر [إزالة قارئ بطاقات الوسائط](#)).
8. افصل الكبلات الثلاثة الخاصة ببطاقة موالف التلفزيون TV tuner من الموصلات الموجودة في بطاقة موالف التلفزيون.
9. حرر بطاقة TV tuner (موالف التلفزيون) من خلال إزالة المسمارين اللولبيين المثبتين لبطاقة في موصل لوحة النظام.

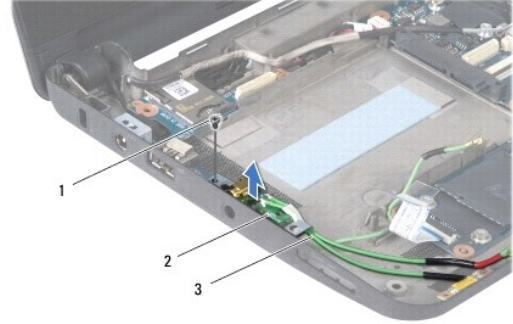


| | | | | | |
|---|--|---|--------------------------------|---|-----------------------|
| 1 | كبلات بطاقة موالف التلفزيون TV tuner (3) | 2 | بطاقة موالف التلفزيون TV tuner | 3 | المسامير اللولبية (2) |
|---|--|---|--------------------------------|---|-----------------------|

01. ارفع بطاقة موالف التلفزيون TV tuner إلى خارج موصل لوحة النظام.



11. قم بإزالة المسمار اللولبي المثبت للوحة موصل بطاقة موالف التلفزيون TV tuner.



| | | | | | |
|---|-----------------|---|---------------------------|---|----------------------------|
| 1 | المسمار اللولبي | 2 | لوحة موصل موالف التلفزيون | 3 | كبلات موصل موالف التلفزيون |
|---|-----------------|---|---------------------------|---|----------------------------|

21. ارفع لوحة موصل موالف التلفزيون TV tuner بعيداً عن قاعدة الكمبيوتر.

إعادة وضع بطاقة موالف التلفزيون TV tuner

1. قم بإزالة بطاقة موالف التلفزيون TV tuner الجديدة من عبوتها.

⚠ تنبيه: اضغط بشكل ثابت ومتعادل لإزالة البطاقة وإدخالها في موضعها. إذا استخدمت القوة المفرطة، فقد تلحق الضرر بالموصل.

2. أدخل بطاقة موالف التلفزيون TV tuner بزاوية 45 درجة في موصل لوحة النظام المناسب.

3. اضغط على الطرف الآخر من بطاقة موالف التلفزيون TV tuner لأسفل داخل الفتحة الموجودة في لوحة النظام.

4. أعد وضع المسمارين اللولبيين المثبتين لبطاقة موالف التلفزيون TV tuner في لوحة النظام.

5. ضع لوحة موصل موالف التلفزيون TV tuner على قاعدة الكمبيوتر وأعد وضع المسمار المثبت للوحة موصل موالف التلفزيون في قاعدة الكمبيوتر.

6. صل الكبلات الثلاثة الخاصة ببطاقة موالف التلفزيون TV tuner بالموصلات الموجودة في بطاقة موالف التلفزيون.

7. أعد وضع قارئ بطاقات الوسائط 3 في 1 (انظر [إعادة وضع قارئ بطاقات الوسائط](#)).

8. أعد وضع رف مسند راحة اليد (انظر [إعادة وضع رف مسند راحة اليد](#)).

9. أعد وضع محرك القرص الصلب (انظر [إعادة وضع محرك القرص الصلب](#)).

01. أعد وضع مسند راحة اليد (انظر [إعادة وضع مسند راحة اليد](#)).

11. أعد وضع لوحة المفاتيح (انظر [إعادة وضع لوحة المفاتيح](#)).

21. أعد وضع البطارية (انظر [إعادة وضع البطارية](#)).

لوحة بطاقة USB و SIM (اللوحة الفرعية 2)

Dell™ Inspiron™ 1010 دليل الخدمة

إزالة لوحة بطاقة USB و SIM

إعادة وضع لوحة بطاقة USB و SIM

⚠ تحذير: قبل العمل داخل جهاز الكمبيوتر، اقرأ معلومات الأمان الواردة مع الكمبيوتر. للحصول على معلومات إضافية حول أفضل الممارسات الآمنة، انظر الصفحة الرئيسية الخاصة بالتوافق التنظيمي على العنوان www.dell.com/regulatory_compliance.

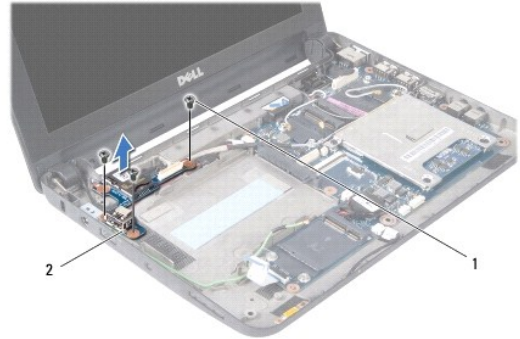
⚠ تنبيه: لتجنب تفريغ الشحنات الإلكترونية، قم بتوصيل نفسك بطرف أرضي باستخدام شريط تأريض للمعصم، أو بواسطة لمس سطح معدني غير مطلي من وقت لآخر.

⚠ تنبيه: لا يجب إجراء إصلاحات في الكمبيوتر إلا بواسطة فني خدمة معتمد. فالتلف الناتج عن إجراء صيانة غير مصرح بها من قبل شركة Dell™ لا يغطيه الضمان.

⚠ تنبيه: للمساعدة على منع التلف لوحة النظام، قم بإزالة البطارية الرئيسية (انظر [إزالة البطارية](#)) قبل العمل داخل الكمبيوتر.

إزالة لوحة بطاقة USB و SIM

1. اتبع التعليمات الواردة في [قبل أن تبدأ](#).
2. قم بإزالة البطارية (انظر [إزالة البطارية](#)).
3. قم بإزالة لوحة المفاتيح (انظر [إزالة لوحة المفاتيح](#)).
4. قم بإزالة مسند راحة اليد (انظر [إزالة مسند راحة اليد](#)).
5. قم بإزالة محرك القرص الصلب (انظر [إزالة محرك القرص الصلب](#)).
6. قم بإزالة رف مسند راحة اليد (انظر [إزالة رف مسند راحة اليد](#)).
7. قم بإزالة المسامير اللولبية الثلاثة المثبتة للوحة بطاقة USB و SIM في قاعدة الكمبيوتر.
8. ارفع لوحة بطاقة USB و SIM خارج قاعدة الكمبيوتر.



| | | |
|-----------------------|---|----------------------|
| المسامير اللولبية (3) | 2 | لوحة بطاقة USB و SIM |
|-----------------------|---|----------------------|

إعادة وضع لوحة بطاقة USB و SIM

1. قم بمحاذاة الفتحات الموجودة في لوحة بطاقة USB و SIM في التورتات الموجودة في قاعدة الكمبيوتر.
2. أعد وضع المسامير اللولبية الثلاثة لتثبيت لوحة بطاقة USB و SIM في قاعدة الكمبيوتر.
3. أعد وضع رف مسند راحة اليد (انظر [إعادة وضع رف مسند راحة اليد](#)).
4. أعد وضع القرص الصلب (انظر [إعادة وضع محرك القرص الصلب](#)).

5. إعادة وضع مسند راحة اليد (انظر [إعادة وضع مسند راحة اليد](#)).

6. أعد وضع مركز لوحة المفاتيح (انظر [إعادة وضع لوحة المفاتيح](#)).

7. إعادة وضع البطارية (انظر [إعادة وضع البطارية](#)).

[رجوع إلى صفحة المحتويات](#)